

PUESTA AL DIA EN LOS TRASTORNOS DE DEGLUCION: DESDE LA EDAD PEDIATRICA A LA MADUREZ

III JORNADAS DE LA FILIAL DE FONIATRIA DE SERMEF (SOREFON)

26 enero 2019

Aula Magna. Hospital Fundación Jiménez Díaz.
Av. Reyes Católicos, 2
28040. Madrid



Interés de las jornadas:

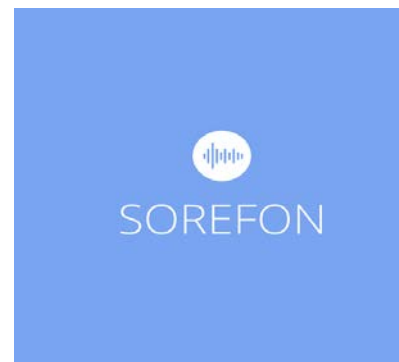
En los últimos tiempos, hemos visto como ha aumentado la frecuencia de los trastornos de la deglución, en todas las etapas de la vida, por causas muy diversas.

Su sospecha y diagnóstico no siempre es sencillo, por lo que se hace necesario estar actualizado en el tema, cuando se atienden personas con alta probabilidad de padecer disfagia.

Dirigido a médicos, logopedas, terapeutas ocupacionales, fisioterapeutas, trabajadores sociales...



FILIAL DE FONIATRIA DE SERMEF
(SOREFON)





Comenzamos...

9.30-9.45 h Inauguración Oficial de las Jornadas

Dra. Mercedes Velasco
Presidenta de SOREFON

9.45-10.15 h Deglución: desde la concepción hasta la madurez.

Dra. M^a Elena Martínez
Complejo Hospitalario Torrecárdenas de (Almería)

10.15-10.45 h Etiología y prevalencia de los trastornos de deglución. Mecanismos implicados. Factores pronósticos.

Dra. Silvia Muñoz
Hospital Universitario Juan Ramón Jiménez (Huelva)

Exploramos...

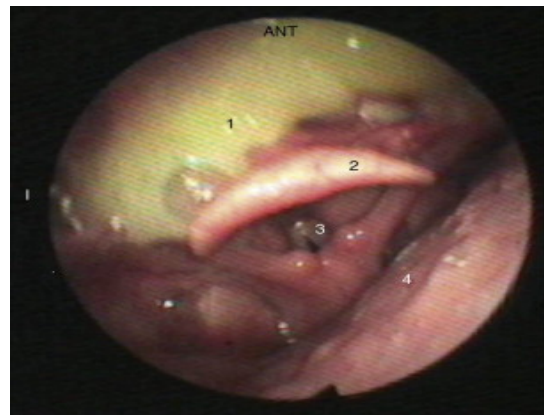
10.45-11.15 h Disfagia neurógena en la edad pediátrica: desde la observación clínica a la evaluación instrumental.

Dra. Carmen Mateos
Hospital Universitario Fundación Jiménez Díaz (Madrid)

11.15-11.45 h DESAYUNO

11.45-12.15 h Disfagia neurógena del adulto: puesta al día en los métodos diagnósticos.

En búsqueda del *Gold Standard*.
Dra. Raquel Cutillas
Hospital Universitario Fundación Jiménez Díaz (Madrid)



12.15-12.45 h La deglución en la tercera edad: evolución fisiológica o patología.

Dr. Juan Manuel Román
Hospital Central de la Cruz Roja San José y Santa Adela (Madrid)

12.45-13.15 h Uso de las nuevas tecnologías en los trastornos de deglución: DISFAPP.

Dra. María Auxiliadora Jarne y
Dra. Pilar Rueda
Hospital Universitario Miguel Servet (Zaragoza)

13.15-13.30 h Ruegos y preguntas

13.30 h Clausura

Dra. Laura García
Vicepresidenta de SOREFON

13.45 h Asamblea SOREFON

DATOS DE INSCRIPCIÓN:

Nombre y apellido
DNI
Lugar de Trabajo
Profesión
Cargo que ocupa (facultativo, MIR, estudiante...)

CONTACTO: sorefon@gmail.com